



## Besuch im Wildpark für unsere Kleinsten

Bei einer **Führung durch den Wildpark** gibt es jede Menge fachliche Information, aber es wird auch so manche spannende oder lustige Geschichte rund um die tierischen Bewohner des Wildparks erzählt. Kleine und große Besucher erfahren allerhand Wissenswertes über das Füttern der Tiere, die Besonderheiten einzelner Tierarten oder die aktuellen Projekte im Park.

Die Führung endet auf dem großem Spielplatz, wo noch genügend Zeit für die Kleinen bleibt, sich beim Spielen auszutoben, und für die Großen, sich miteinander auszutauschen.

### Führung durch den Wildpark Reuschenberg

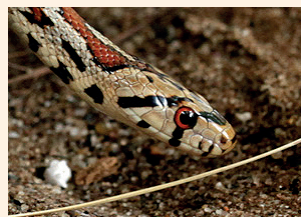
**WANN** Samstag, 25. 4. 2020, von 15–17 Uhr

**WO** Wildpark Reuschenberg,  
Am Reuschenberger Busch 6, 51373 Leverkusen

**FÜR WEN** Familien mit Kindern bis 8 Jahre

**KOSTEN** pro Familie: Mitglieder 5 € / Nichtmitglieder 10 €

- bitte Zwischenmahlzeit und Getränk selber mitbringen



Wir bitten um verbindliche Anmeldung bis **11. 4. 2020** per E-Mail an [info@zuckerleicht.de](mailto:info@zuckerleicht.de) oder per Telefon unter 02 14 / 500 85 06 (AB).

Den Kostenbeitrag bitte bei der Anmeldung auf unser Konto überweisen:

ZuckerLeicht e.V. • VR Bank eG Bergisch Gladbach-Leverkusen • IBAN DE70 3706 2600 2902 7220 28

ZuckerLeichte Grüße

**Dr. Gudrun Rodefeld**  
Vorsitzende ZuckerLeicht e.V.

**Dr. Viviane Figgemeier**  
2. Vorsitzende ZuckerLeicht e.V.

## ZuckerLeicht

FÖRDERVEREIN FÜR KINDER UND JUGENDLICHE MIT DIABETES E.V.

Klinikum Leverkusen gGmbH · Am Gesundheitspark 11 · 51375 Leverkusen

Tel.: 0214/500 85 06 · E-Mail: [info@zuckerleicht.de](mailto:info@zuckerleicht.de) · [www.zuckerleicht.de](http://www.zuckerleicht.de)

