

■ BEITRITTSERKLÄRUNG / SPENDE

- Ich möchte **ZuckerLeicht e.V.** beitreten und mit einem Jahresbeitrag in Höhe von Euro (Mindestbeitrag 15,- Euro) unterstützen.
- Ich möchte **ZuckerLeicht e.V.** mit einer Spende in Höhe von Euro unterstützen.
- Bitte senden Sie mir eine Spendenquittung!

EINZUGSERMÄCHTIGUNG*

Hiermit ermächtige ich **ZuckerLeicht e.V.** den fälligen Jahresbeitrag / die Spende (Nichtzutreffendes streichen) von meinem Konto einzuziehen.

KONTOINHABER _____

IBAN _____

BIC _____

DATUM / UNTERSCHRIFT _____

* Der Betrag kann alternativ auch auf unser Konto überwiesen werden:

ZuckerLeicht e.V. · VR Bank eG Bergisch Gladbach-Leverkusen ·
IBAN DE70 3706 2600 2902 7220 28 · BIC GENODED1PAF

■ ABSENDER

FIRMA _____

NAME _____

STRASSE / NR. _____

PLZ / ORT _____

E-MAIL _____

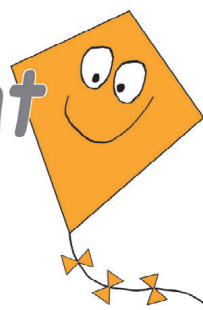
DATUM / UNTERSCHRIFT _____

Datenschutzhinweise: Mit Ihrer Unterschrift stimmen Sie der elektronischen Speicherung Ihrer personenbezogenen Daten zum Zweck der Mitglieder- bzw. Spendenverwaltung zu. Diese werden ausschließlich im Sinne des Vereinszwecks genutzt und nach Abschluss aller nötigen Vorgänge gelöscht. Eine Weitergabe der Daten erfolgt lediglich an das kontoführende Kreditinstitut.

! Bitte ausfüllen, unterschreiben und im frankierten Umschlag an
ZuckerLeicht e.V. · Klinikum Leverkusen gGmbH ·
Am Gesundheitspark 11 · 51375 Leverkusen

ZuckerLeicht

FÖRDERVEREIN FÜR KINDER UND
JUGENDLICHE MIT DIABETES E.V.



ZuckerLeicht e.V. wurde im Jahr 2011 von Eltern von Kindern mit Diabetes und dem Diabetesteam der Klinik für Kinder und Jugendliche des Klinikums Leverkusen gegründet.

Wir engagieren uns dafür, dass Kinder und Jugendliche mit Diabetes so unbeschwert wie möglich aufwachsen können.

ZuckerLeicht e.V. ist als gemeinnützig anerkannt worden.

ZuckerLeicht

FÖRDERVEREIN FÜR KINDER UND JUGENDLICHE MIT DIABETES E.V.

Anschrift: **ZuckerLeicht e.V.** · Klinikum Leverkusen gGmbH
Am Gesundheitspark 11 · 51375 Leverkusen

E-Mail: info@zuckerleicht.de

Bankverbindung: **VR Bank eG Bergisch Gladbach-Leverkusen**
IBAN DE70 3706 2600 2902 7220 28 · BIC GENODED1PAF

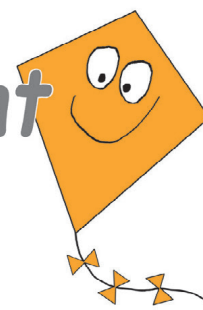
www.zuckerleicht.de



Unterstützen Sie uns
auf **amazon smile**

ZuckerLeicht

FÖRDERVEREIN FÜR KINDER UND
JUGENDLICHE MIT DIABETES E.V.



www.zuckerleicht.de

DIABETES VERÄNDERT KINDERLEBEN!

Die Diagnose Diabetes mellitus Typ I bei Kindern und Jugendlichen stellt sie selbst und ihre Familien vor ungeahnte Herausforderungen im Alltag.

Weil das körpereigene Insulin fehlt, muss es über Spritze oder Pumpe zugeführt werden. Das erfordert zeitgleich eine stetige Überwachung der Blutzuckerwerte, sowie mehrfach am Tag die Anpassung der Insulindosis. Diabetes mellitus Typ I ist nicht mit einer Diät behandelbar.



Die permanente Aufmerksamkeit für das Management des Diabetes bringt viele an ihre Grenzen oder führt zur Überforderung. Immer wieder stoßen Kinder und Jugendliche dabei auf großes Unwissen und Vorurteile in ihrem Umfeld.

Daher brauchen sie Unterstützung in allen Lebenslagen, um den Blutzucker entspannt im Griff zu behalten, zum Beispiel in Kindergarten und Schule, auf Jugendfreizeiten und im Sportverein.

BITTE HELFEN SIE UNS DABEI!

IHRE HILFE LOHNT SICH!

Wir wollen Kindern und Jugendlichen mit Diabetes den Alltag leichter machen. Wir haben den Förderverein **ZuckerLeicht e.V.** gegründet, um die Betroffenen und deren Familien zu unterstützen:

- Wir bieten betreute Freizeitveranstaltungen an, zum Beispiel Malkurse, Koch- und Backkurse, Sportevents, Grillfeste und auch Wochenendfreizeiten ohne Eltern.
- Wir beraten und unterstützen Betroffene und deren Familien durch Vorträge und Schulungen.
- Wir helfen durch konkrete Tipps und Ideen und organisieren Treffen zum gegenseitigen Austausch.

Eindrücke von Veranstaltungen der letzten Jahre und aktuelle Termine finden sich auf unserer Homepage www.zuckerleicht.de



ZuckerLeicht Gruppe im Hochseilgarten K1

*„Es gibt viele gute Gründe,
ZuckerLeicht zu unterstützen ...“*

- Diabetes mellitus, die „Zuckerkrankheit“, gehört zu den häufigsten chronischen Erkrankungen im Kindes- und Jugendalter.
- Aktuell sind in Deutschland über 30.000 Kinder und Jugendliche von Diabetes betroffen, Tendenz steigend.
- Kinder und Jugendliche mit Diabetes haben spezielle Bedürfnisse. Trotzdem sollten sie möglichst an allen Bereichen des alltäglichen Lebens ohne Einschränkungen teilhaben können.
- Diabetes ist eine chronische Erkrankung, die nicht nur physisch sondern auch psychisch belastet.
- ZuckerLeicht e.V. hilft die Benachteiligungen von Kindern und Jugendlichen mit Diabetes mellitus zu vermeiden: durch Ermutigung der Betroffenen, durch Aufklärung und durch Informationen zum Thema.

Dr. Antje Herbst

Oberärztin, Diabetologin DDG, Endokrinologin am Klinikum Leverkusen

ZuckerLeicht
FÖRDERVEREIN FÜR KINDER UND
JUGENDLICHE MIT DIABETES E. V.

